

## Press Release

โซลูชันการส่งผ่านแสงขั้นสูงของ KRAIBURG TPE  
สำหรับอุปกรณ์อิเล็กทรอนิกส์อัจฉริยะและภายในรถยนต์  
Kuala Lumpur, March 2025  
Page 1 of 5

KRAIBURG TPE Technology  
(M) Sdn Bhd  
Lot 1839 Jalan KPB 6  
Kawasan Perindustrian Balakong  
43300 Seri Kembangan, Selangor,  
Malaysia

Phone +60 3 9545 6393

Info-asia@kraiburg-tpe.com  
www.kraiburg-tpe.com

### โซลูชันการส่งผ่านแสงขั้นสูงของ KRAIBURG TPE สำหรับอุปกรณ์อิเล็กทรอนิกส์อัจฉริยะและภายในรถยนต์

KRAIBURG TPE, ผู้ผลิตเทอร์โมพลาสติกอีลาสโตเมอร์ที่มีชื่อเสียงระดับโลก, ได้แนะนำ  
Light Effect TPE ซึ่งเป็นวัสดุที่มีคุณสมบัติการส่งผ่านแสงขั้นสูง

มันเป็นวัสดุที่เหมาะสมสำหรับ อุปกรณ์อิเล็กทรอนิกส์สำหรับผู้บริโภค และ  
การตกแต่งภายในรถยนต์, โดยผสมผสานความสวยงามและประสิทธิภาพได้อย่างลงตัว  
ไม่ว่าจะใช้งานใน ห้องโดยสารของรถยนต์ไฟฟ้า (EV), อุปกรณ์สมาร์ตโฮม, หรือ  
อุปกรณ์อิเล็กทรอนิกส์สำหรับผู้บริโภค, มันสามารถให้ความเชื่อถือได้อย่างสม่ำเสมอ  
ขณะที่คุณสมบัติการสัมผัสช่วยเพิ่มความรู้สึกพรีเมียมให้กับการออกแบบผลิตภัณฑ์

นอกจากนี้, คุณสมบัติการส่งผ่านแสง  
ที่โดดเด่นยังช่วยเสริมสร้างบรรยากาศให้กับชิ้นส่วนของยานยนต์และอิเล็กทรอนิกส์ด้วยแสงอ่อน  
นๆ วัสดุนี้มีความสามารถในการขึ้นรูปได้ดี  
ช่วยให้สามารถออกแบบได้หลากหลายและเต็มไปด้วยความคิดสร้างสรรค์ที่ไร้ขีดจำกัด

#### ความเป็นเลิศด้านวัสดุสำหรับโซลูชันเชิงนวัตกรรม

Light Effect TPE ของ KRAIBURG TPE มีความหนาแน่นที่  $0.89 \pm 0.03 \text{ g/cm}^3$   
และความแข็งที่  $60 \pm 5 \text{ ShA}$  มันมีความต้านทานแรงดึงที่  $10 \text{ MPa}$   
และการยืดตัวที่จุดแตกหักได้ถึง 700% ทำให้มันใจได้ถึงความยืดหยุ่นและความทนทาน

ด้วยการให้คะแนนความต้านทานการสึกกร่อน DE 1.20 (350h), วัสดุที่ปราศจากฮาโลเจน  
(ตรงตามมาตรฐาน IEC 61249-2-21) จะยังคงความสามารถในการทำงานได้อย่างยาวนาน  
วัสดุนี้มีคุณสมบัติต้านทาน UV  
และคุณสมบัติทางกลที่ได้รับการปรับให้เหมาะสมเพื่อการใช้งานที่ยาวนาน,  
พร้อมกับระดับการปล่อยสารเคมีและกลิ่นที่ควบคุมได้,  
ทำให้เหมาะกับการใช้ในห้องโดยสารรถยนต์

## Press Release

โซลูชันการส่งผ่านแสงขั้นสูงของ KRAIBURG TPE  
สำหรับอุปกรณ์อิเล็กทรอนิกส์อัจฉริยะและภายในรถยนต์  
Kuala Lumpur, March 2025  
Page 2 of 5

### ออกแบบมาเพื่อประสิทธิภาพในอุปกรณ์อิเล็กทรอนิกส์อัจฉริยะ

#### Light Effect TPE ของ KRAIBURG TPE

ช่วยเสริมสร้างความดึงดูดทางสายตาและฟังก์ชันการทำงานของอุปกรณ์

- **แสงไฟรอบทิศทาง:** อุปกรณ์สมาร์ท เช่น สมาร์ทโฟน, สมาร์ทวอตช์, และผู้ช่วยในบ้าน สามารถใช้ Light Effect TPE, ซึ่งรวมเข้ากับตัวเครื่องเพื่อให้แสงบรรยากาศ ไม่ว่าจะเป็นโลโก้, หน้าจอที่มีแสงด้านหลัง, หรือไฟแสดงสถานะ, มันจะคงความเรียบง่ายเมื่อไม่ได้ใช้งาน, ช่วยให้การออกแบบดูสะอาดตา
- **สัมผัสที่นุ่มนวลและหลักสรีรศาสตร์:** พื้นผิวที่สัมผัสนุ่มของ Light Effect TPE ช่วยเพิ่มประสบการณ์การใช้งานใน สมาร์ทวอตช์ หรือ ฟิตเนสแทรกเกอร์, โดยเฉพาะเมื่อสัมผัสผิวหนังในระยะยาว ความเรียบของพื้นผิวช่วยเพิ่มความสะดวกสบายให้กับอุปกรณ์พกพาและเครื่องใช้ส่วนบุคคล
- **ความยืดหยุ่นในการออกแบบ:** Light Effect TPE สามารถขึ้นรูปเป็นรูปร่างที่ซับซ้อนได้, ช่วยให้ผู้ผลิตสามารถสำรวจการออกแบบที่ไม่เหมือนใครสำหรับอุปกรณ์สมาร์ทวัสดุนี้มิให้เลือกทั้งแบบสีดำและสีอื่นๆ, ทำให้สามารถสร้างเอฟเฟกต์แสงทั้งในด้านฟังก์ชันและความสวยงาม นอกจากนี้ยังยึดติดได้ดีเยี่ยมกับ โพลีโพรพิลีน (PP) ทำให้มั่นใจได้ถึงความทนทานและความหลากหลายในการใช้งาน

### ฟังก์ชันการทำงานที่เหมาะสมที่สุดสำหรับการใช้งานด้านไฟฟ้าและอิเล็กทรอนิกส์ (E&E)

Light Effect TPE ของ KRAIBURG TPE มอบประโยชน์เพิ่มเติมสำหรับผลิตภัณฑ์ E&E, ช่วยเพิ่มมูลค่าการใช้งานจริง

- **ไฟแบ็คไลท์และไฟแสดงสถานะ:** Light Effect TPE, โดยทั่วไปใช้สำหรับส่วนประกอบที่ส่งผ่านแสงในแผงควบคุม, สวิตช์,

## Press Release

โซลูชันการส่งผ่านแสงขั้นสูงของ KRAIBURG TPE

สำหรับอุปกรณ์อิเล็กทรอนิกส์อัจฉริยะและภายในรถยนต์

Kuala Lumpur, March 2025

Page 3 of 5

และตัวเชื่อมต่อไฟฟ้า, ช่วยให้เกิดแสงพื้นหลังและไฟแสดงสถานะที่มีความละเอียด, ทำให้การใช้งานเป็นเรื่องง่ายขึ้นและทำให้อุปกรณ์ดูใช้งานง่าย

- **ลดเสียงรบกวน:** ในอุปกรณ์อิเล็กทรอนิกส์ภายในบ้านและอุปกรณ์อุตสาหกรรม, Light Effect TPE ช่วยลดการสั่นสะเทือนและความคมเสียงรบกวน ใช้ในฝาครอบหรือยางปะเก็น, ช่วยลดเสียงกรูกรอกและเสียงดังจากชิ้นส่วนที่เคลื่อนไหว, ทำให้การทำงานเงียบและราบรื่นขึ้น

### ประสบการณ์การขับขี่ที่เหนือชั้นสำหรับการใช้งาน EV

อุตสาหกรรมยานยนต์, โดยเฉพาะในภาคส่วนของ [รถยนต์ไฟฟ้า \(EV\)](#), ยังได้รับประโยชน์จาก Light Effect TPE, โดยเฉพาะในด้านการออกแบบภายใน, อินเทอร์เฟซผู้ใช้, และความเป็นมิตรกับสิ่งแวดล้อม

- **ระบบไฟส่องสว่างภายในอาคาร:** เมื่อใช้ในแผงแดชบอร์ด, ขอบประตู, และที่วางเท้า, Light Effect TPE ให้แสงบรรยากาศในห้องโดยสาร แสงที่นุ่มนวลเพิ่มความหรูหราให้การออกแบบ พร้อมทั้งให้แสงที่เพียงพอในการขับขี่ในตอนกลางคืน
- **การลดเสียงและการสั่นสะเทือน:** คุณสมบัติการลดเสียงของ Light Effect TPE ช่วยลดเสียงจากถนนและเครื่องยนต์, ปรับปรุงประสบการณ์การขับขี่ ใช้ในแผงภายในและชิ้นส่วนที่มีการสั่นสะเทือน, ช่วยให้ห้องโดยสารเงียบขึ้น
- **ความทนทานต่อรังสี UV และความทนทาน:** การต้านทาน UV ของ Light Effect TPE ป้องกันความเสียหายจากแสงแดดในภายในรถยนต์, เช่น ขอบแดชบอร์ดและระบบไฟ, ช่วยรักษาลักษณะและประสิทธิภาพของวัสดุไว้อย่างยาวนาน

### Light Effect TPE ของ KRAIBURG TPE

มอบความเป็นไปได้มากมายในการสร้างผลิตภัณฑ์ที่ทั้งสวยงามและมีประสิทธิภาพสูง, พร้อมกับ [ความรับผิดชอบต่อสิ่งแวดล้อม](#) ด้วยความสามารถในการขึ้นรูปที่ยืดหยุ่น, ความทนทานที่น่าประทับใจ, และการให้ความสำคัญกับความสะอาดสบายของผู้ใช้, Light Effect TPE เป็นผู้นำในการสร้างนวัตกรรมวัสดุสำหรับอนาคต

## Press Release

โซลูชันการส่งผ่านแสงขั้นสูงของ KRAIBURG TPE  
สำหรับอุปกรณ์อิเล็กทรอนิกส์อัจฉริยะและภายในรถยนต์  
Kuala Lumpur, March 2025  
Page 4 of 5

หากต้องการเรียนรู้วิธีเสนอทางเลือกที่ยั่งยืนมากขึ้นโดยไม่กระทบต่อคุณภาพหรือประสิทธิภาพ:

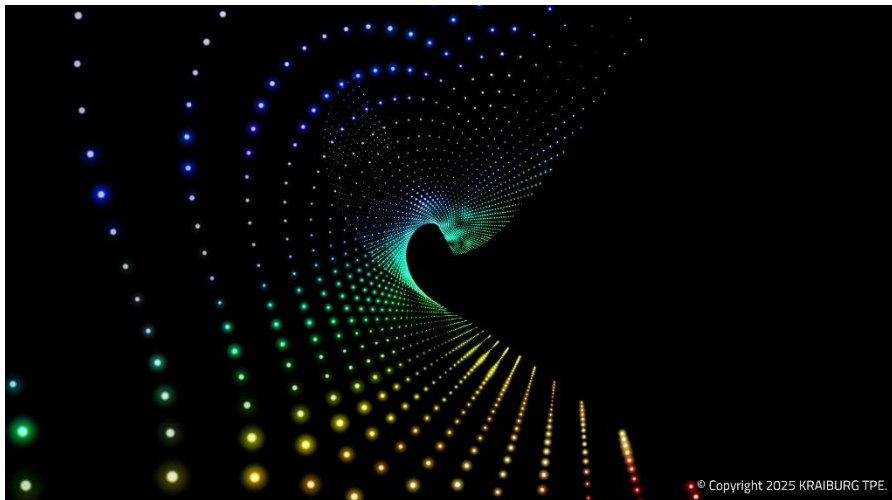
[เยี่ยมชม KRAIBURG TPE ใน CHINAPLAS 2025](#)

พบกับเราที่ฮอลล์ 17 บูธหมายเลข: Q71 เพื่อสำรวจโซลูชัน TPE  
ที่เป็นนวัตกรรมและยั่งยืนของเรา

และติดต่อกับผู้เชี่ยวชาญในด้านอุตสาหกรรม

ลงทะเบียนที่ <https://forms.office.com/e/dkNkW7mN4a> เพื่อฟรี Visitor Pass

และทำการนัดหมายที่บูธ! รีบหน่อย - มีจำนวนจำกัด



(รูปภาพ: © 2025 KRAIBURG TPE)

หากต้องการภาพถ่ายความละเอียดสูง โปรดติดต่อ Bridget Ngang  
([bridget.ngang@kraiburg-tpe.com](mailto:bridget.ngang@kraiburg-tpe.com) , +6 03 9545 6301).

**Information for members of the press:**



[download high-resolution images](#)

## Press Release

โซลูชันการส่งผ่านแสงขั้นสูงของ KRAIBURG TPE  
สำหรับอุปกรณ์อิเล็กทรอนิกส์อัจฉริยะและภายในรถยนต์  
Kuala Lumpur, March 2025  
Page 5 of 5



[latest news on KRAIBURG TPE](#)

Let's connect on Social Media:



Follow us on WeChat



KRAIBURG TPE ([www.kraiburg-tpe.com](http://www.kraiburg-tpe.com)) เป็นผู้ผลิตเทอร์โมพลาสติกอีลาสโตเมอร์แบบกำหนดเองระดับโลก KRAIBURG TPE ก่อตั้งขึ้นในปี 2001 ในฐานะหน่วยธุรกิจอิสระของ KRAIBURG Group และปัจจุบันเป็นผู้นำที่มีความสามารถในอุตสาหกรรมในด้านคอมพาวด์ TPE เป้าหมายของบริษัทคือการจัดหาผลิตภัณฑ์ที่ปลอดภัย เชื่อถือได้ และยั่งยืนสำหรับการใช้งานของลูกค้า ด้วยพนักงานมากกว่า 698 คนทั่วโลก และโรงงานผลิตในเยอรมนี สหรัฐอเมริกา และมาเลเซีย บริษัทนำเสนอกลุ่มผลิตภัณฑ์ขนาดใหญ่สำหรับการใช้งานในอุตสาหกรรมยานยนต์ อุตสาหกรรม และสินค้าอุปโภคบริโภค ตลอดจนภาคการแพทย์ที่ได้รับการควบคุมอย่างเข้มงวด สายผลิตภัณฑ์ THERMOLAST®, COPEC®, HIPEX® และ For Tec E® ที่จัดตั้งขึ้นนั้น สามารถขึ้นรูปโดยการฉีดขึ้นรูปหรือการอัดรีดขึ้นรูป และให้ข้อได้เปรียบมากมายแก่ผู้ผลิต ไม่เพียงแต่ในด้านการขึ้นรูปเท่านั้น แต่ยังรวมถึงการออกแบบผลิตภัณฑ์ด้วย KRAIBURG TPE โดดเด่นด้วยจุดแข็งด้านนวัตกรรม การมุ่งเน้นที่ลูกค้าทั่วโลก โซลูชันผลิตภัณฑ์ที่ปรับแต่งได้ และบริการที่เชื่อถือได้ บริษัทได้รับการรับรองมาตรฐาน ISO 50001 ที่สำนักงานใหญ่ในประเทศเยอรมนี และได้รับการรับรองมาตรฐาน ISO 9001 และ ISO 1400